

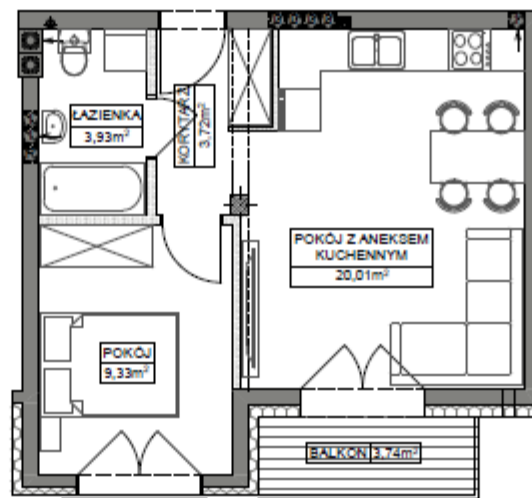
ulica Grunwaldzka 62,  
Bydgoszcz

## MIESZKANIE NR 2 BUDYNEK A PIĘTRO 1

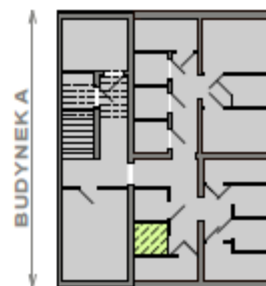
POW. CAŁKOWITA:	40,78m <sup>2</sup>
KORYTARZ	3,72m <sup>2</sup>
POKÓJ Z ANEKSEM KUCH.	20,01m <sup>2</sup>
ŁAZIENKA	3,93m <sup>2</sup>
POKÓJ	9,33m <sup>2</sup>
KOMÓRKA LOKATORSKA	2,14m <sup>2</sup>
POWIERZCHNIA UŻYTKOWA:	39,13m <sup>2</sup>
BALKON	3,74m <sup>2</sup>
RAZEM:	42,87m <sup>2</sup>



ul. Grunwaldzka 62



KOMÓRKA LOKATORSKA  
2,14m<sup>2</sup>



## Wykończone i wyposażone 449 000zł

Uwaga:

Wymiary pomieszczeń i lokalizację urządzeń sanitarnych podano na podstawie projektu budowlanego. Możliwe są niewielkie zmiany. Do powierzchni całkowitej wliczono powierzchnię elementów demontowalnych, tj. ścian działowych. Niniejsza karta katalogowa nie stanowi oferty w rozumieniu przepisów Kodeksu Cywilnego.

